

Förderprojekt  
Breitbandausbau

# Glasfaserausbau für UNNA!

Informationen zum Glasfaserhausanschluss  
und unseren glaspower-Tarifen

**Kostenloser  
Glasfaserhaus-  
anschluss für Ihr  
Zuhause!**



**glaspower**

Schneller als dein Klick!

Der Glasfaserausbau in Unna wird gefördert durch:



aufgrund eines Beschlusses  
des Deutschen Bundestages



[www.sw-unna.de/weisse-flecken](http://www.sw-unna.de/weisse-flecken)

# Glasfaser für Unna: Kostenloser Anschluss für Ihr Zuhause

Sie wollen sich nie wieder über schlechten Internetempfang ärgern? Nie wieder darauf warten, dass der Film endlich weiterläuft oder Ihr Online-Meeting starten kann? Dann benötigen Sie dringend Glasfaser.

**Wir haben gute Nachrichten für Sie:** Im Rahmen des Breitband-Förderprogrammes „Weiße Flecken“ ist Ihr **Glasfaserhausanschluss** für Sie **kostenlos**, wenn Sie zu den unterversorgten Gebieten gehören – also über eine Download-Rate von weniger als 30 Mbit/s verfügen.

## Ihre Vorteile auf einen Blick:

- ✓ **Kostenlose Einrichtung** eines Glasfaserhausanschlusses
- ✓ **Aktion glaspower-Tarif 250:** Sie zahlen **0,- €<sup>1</sup>** in den ersten 24 Monaten, danach 39,95 € mtl.
- ✓ Lichtschnelles und stabiles Internet, Telefon und TV
- ✓ Surfen mit bis zu 1.000 Mbit/s
- ✓ Der Wert und die Attraktivität Ihrer Immobilie steigt – sei es bei der Vermietung oder beim Verkauf
- ✓ Zukunftssichere Technologie: Sie erhalten schon heute die Infrastruktur für zukünftige Bandbreiten im Gigabit-Bereich und höher
- ✓ Basis für alle Smart Home und Smart Metering Anwendungen
- ✓ Wir sorgen für einen nahtlosen Übergang von Ihrem bisherigen Anbieter und übernehmen die Kündigung



Alle Informationen und  
aktuelle Termine finden Sie unter  
[www.sw-unna.de/weisse-flecken](http://www.sw-unna.de/weisse-flecken)

## glaspower: Unsere Glasfaserangebote für Privatkunden

Schneller als dein Klick – das geht nur mit **glaspower!** Damit Sie Ihren Hausanschluss optimal nutzen und voll ausschöpfen können, bieten wir Ihnen maßgeschneiderte **glaspower-Produkte** für Internet, Telefon und TV. Alle Informationen und Tarife finden Sie ab Seite 6 oder unter [www.sw-unna.de/weisse-flecken](http://www.sw-unna.de/weisse-flecken).

**Nutzen Sie die Chance und starten Sie mit uns in die digitale Zukunft.**

# Förderprojekt Breitband- ausbau – weil Glasfaser die Zukunft ist!

Die sogenannten „**weißen Flecken**“ sind Gebiete, die über eine Download-Rate von weniger als 30 Mbit/s verfügen und daher nach den allgemeinen NGA-Verordnungen der EU als unterversorgt gelten. Dank der „**Förderung zur Unterstützung des Breitbandausbaus**“ können die Stadtwerke Unna jetzt genau diese unterversorgten Haushalte, Unternehmen und Institutionen mit zukunftsfähigen Breitbandanschlüssen versorgen und Unna fit für die digitale Zukunft machen. **Und das Beste:** Wenn Sie zu den weißen Flecken gehören, ist nicht nur der Glasfaserhausanschluss für Sie kostenlos, sondern während der Erstvertragslaufzeit auch unser Paket **glaspower 250**, mit dem Sie lichtschnell im Internet surfen können.

## Die Vorteile von Glasfaser:

- ✓ Hohe Übertragungsgeschwindigkeit im Up- und Download
- ✓ Mehr Bandbreite: Große Datenmengen können problemlos gleichzeitig übertragen werden
- ✓ Stabilität garantiert: Glasfaserverbindungen sind weniger anfällig für Störungen und Dämpfung
- ✓ Langlebigkeit: Glasfaser ist wenig anfällig für Verschleiß und Witterungseinflüsse, was den Wartungsaufwand reduziert

Der Umstieg auf eine lichtschnelle Glasfaser-Verbindung hebt Ihr Internet-Erlebnis auf das nächste Level und macht Ihr Unternehmen oder Zuhause bereit für die moderne Kommunikation und Datenübertragung der Zukunft.



Noch Fragen offen?  
Antworten finden  
Sie online in unseren  
FAQs unter  
[www.sw-unna.de/  
weisse-flecken/  
faq-glasfaserausbau](http://www.sw-unna.de/weisse-flecken/faq-glasfaserausbau)

# Der Weg zu Ihrem Glasfaseranschluss



**1 Vertragsabschluss:** Den Glasfaserhausanschluss können Sie ganz einfach online unter [www.sw-unna.de/weisse-flecken](http://www.sw-unna.de/weisse-flecken) bestellen. Dafür überprüfen Sie zunächst in unserem Online-Verfügbarkeitscheck den aktuellen Glasfaser-Stand an Ihrem Wohnort. Danach müssen Sie nur noch eine Grundstückseigentümergeklärung (GEE) einreichen. Diese benötigen wir, um mit Ihnen die vertraglichen Details der Grundstücksnutzung abzustimmen. Die Grundstückseigentümergeklärung können Sie ebenfalls bequem online ausfüllen und einreichen.

Alle Informationen zum Glasfaserausbau in Unna finden Sie unter [www.sw-unna.de/weisse-flecken](http://www.sw-unna.de/weisse-flecken)



**2 Bauphase/Hausbegehung:** Die Planungs- und Genehmigungsphase für den Glasfasernetz-Ausbau in Ihrem Gebiet kann mehrere Monate in Anspruch nehmen. Wir melden uns bei Ihnen, sobald es in Ihrer Straße losgeht. Dann wird zunächst die Haupttrasse in Ihrer Straße gebaut, bevor es mit den einzelnen Hausanschlüssen weitergeht. Dafür machen wir vorab eine Hausbegehung, um zu überprüfen, auf welche Weise wir die Glasfaser-Leitungen am besten mit Ihrem Haus verbinden können.

Mehr zum Thema Inhouse-Verkabelung unter [www.sw-unna.de/weisse-flecken/inhouse-verkabelung-glasfaser](http://www.sw-unna.de/weisse-flecken/inhouse-verkabelung-glasfaser)



**3 Inhouse-Verkabelung:** Damit Sie die Geschwindigkeit Ihres zukünftigen Glasfaseranschlusses im Wohnbereich nutzen können, muss gegebenenfalls Ihre Hausverkabelung angepasst werden – diese Anpassung liegt in der Verantwortung des Eigentümers bzw. Vermieters.



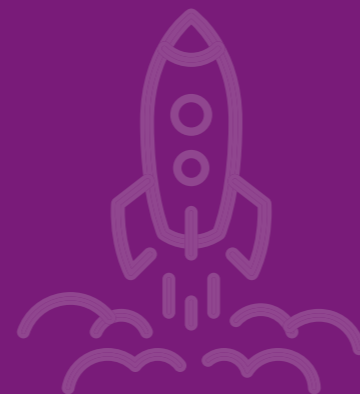
**4 Kündigung:** Wenn Sie einen **glaspower-Vertrag** bei uns abschließen, kümmern wir uns um die Kündigung bei Ihrem bisherigen Anbieter. Und keine Sorge: Sie zahlen zu keiner Zeit doppelt! Wir sorgen für einen nahtlosen Übergang.



**5 Auftragsbestätigung:** Diese senden wir Ihnen 14 Tage vor dem Anschalttermin per Post zu.



**6 Anschlussaktivierung:** Zum vereinbarten Termin aktivieren wir Ihren neuen Glasfaseranschluss. Im Anschluss können Sie unsere glaspower-Dienste wie Internet, Telefon und TV nutzen.

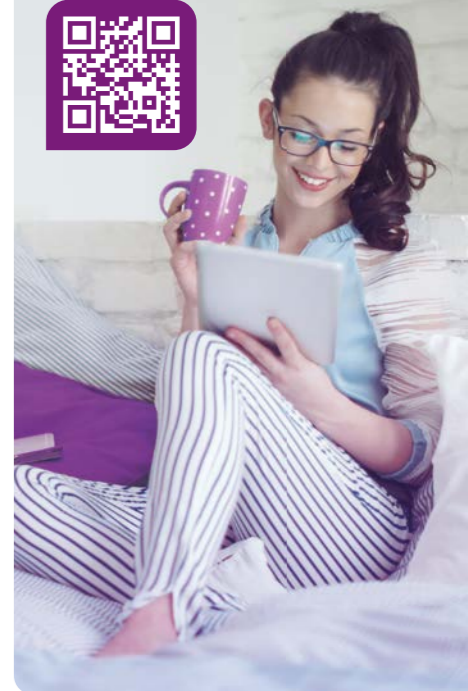


» **Ab jetzt surfen und telefonieren Sie mit Glasfaser-Highspeed!**

# So sichern Sie sich Ihren kostenlosen Glasfaserhausanschluss

- » Einfach [www.sw-unna.de/weisse-flecken](http://www.sw-unna.de/weisse-flecken) aufrufen oder den nebenstehenden QR-Code scannen und Ihre Adresse eingeben.
- » Sofort erfahren Sie, welche Schritte notwendig sind, um an Ihrer Immobilie einen kostenlosen Hausanschluss zu erhalten.
- » Online können Sie nun ganz bequem von zu Hause aus die Grundstückseigentümergeklärung ausfüllen und online einreichen.
- » Damit Sie Ihren Glasfaseranschluss voll ausschöpfen können, bieten wir Ihnen maßgeschneiderte glaspower-Produkte für Internet, Telefon und TV (ab S. 6), die Sie ebenfalls online buchen können.

Prüfen Sie jetzt alle verfügbaren Optionen unter [www.sw-unna.de/weisse-flecken](http://www.sw-unna.de/weisse-flecken)



## Wie kommt Glasfaser in mein Haus?

Sobald das Glasfaserkabel in Ihrer Straße verlegt ist, fehlt nur noch die Verbindung zu Ihrem Haus. Vorab besprechen Sie mit unserem Techniker bei der Hausbegehung, wo die Hauseinführung erfolgen soll – in der Regel im Hausanschlussraum, wo auch Strom, Gas, Wärme und Wasser ankommen.

Die Verlegung der Leitung von der Straße in Ihr Haus kann je nach den örtlichen Gegebenheiten entweder in offener Bauweise durch das Ausheben eines schmalen Grabens oder grabenlos mithilfe eines Rohrpressverfahrens erfolgen.

Bei letzterer Methode entsteht lediglich eine kleine Arbeitsgrube an der Hauswand. Nach Abschluss der Bauarbeiten wird das Glasfaserkabel in das Leerrohr eingeführt und in Ihrem Hausanschlussraum mit unserem Netzabschlussgerät verbunden. Von dort aus kann es in den gewünschten Raum geführt werden, wo der Router installiert wird und Sie können Ihre Endgeräte problemlos per Kabel oder WLAN anschließen.



Detaillierte Informationen finden Sie unter [www.sw-unna.de/weisse-flecken/inhouse-verkabelung-glasfaser](http://www.sw-unna.de/weisse-flecken/inhouse-verkabelung-glasfaser)



Mit unseren glaspower-Kombipaketen können Sie Ihren Hausschluss optimal nutzen und voll ausschöpfen. Ob für Single-Haushalt oder Großfamilie – wir haben für jeden den passenden Tarif.



|                  | glaspower<br><b>250</b>  | glaspower<br><b>500</b>  |
|------------------|--|--|
| Download bis zu  | 250 Mbit/s   | 500 Mbit/s   |
| Upload bis zu    | 250 Mbit/s   | 500 Mbit/s   |
| Inklusive        | ✓ Anschlusskosten  | ✓ glaspower TEL Plus   |
| Optionen         | Fritz!Box 7530<br>Fritz!Box 7590<br><br>glaspower TEL Plus<br>glaspower TEL Mobil<br>waipu.tv Comfort<br>waipu.tv Perfect Plus     | Fritz!Box 7530<br>Fritz!Box 7590<br><br>glaspower TEL Mobil<br>waipu.tv Comfort<br>waipu.tv Perfect Plus |
| Vertragslaufzeit | 24 Monate  | 24 Monate  |
| Preis mtl.       | <b>AKTION: 0,- €<sup>1</sup></b><br>während der Erstvertragslaufzeit, danach 39,95 € mtl.<br><br><b>Ihre Ersparnis: 1.038,75 €</b> | <b>49,95 €</b>   |

|                  | glaspower<br><b>750</b>  | glaspower<br><b>1000</b>                                    | glaspower<br><b>1000/12</b>                                 |
|------------------|--|---|---|
| Download bis zu  | 750 Mbit/s   | 1.000 Mbit/s  | 1.000 Mbit/s  |
| Upload bis zu    | 750 Mbit/s   | 1.000 Mbit/s  | 1.000 Mbit/s  |
| Inklusive        | ✓ glaspower TEL Plus   | ✓ glaspower TEL Plus<br>✓ waipu.tv Perfect Plus             | ✓ glaspower TEL Plus<br>✓ waipu.tv Perfect Plus             |
| Optionen         | Fritz!Box 7530<br>Fritz!Box 7590<br><br>glaspower TEL Mobil<br>waipu.tv Comfort<br>waipu.tv Perfect Plus | Fritz!Box 7530<br>Fritz!Box 7590<br><br>glaspower TEL Mobil | Fritz!Box 7530<br>Fritz!Box 7590<br><br>glaspower TEL Mobil |
| Vertragslaufzeit | 24 Monate  | 24 Monate   | 12 Monate   |
| Preis mtl.       | <b>64,95 €</b>   | <b>99,95 €</b>  | <b>119,95 €</b>   |

**Hinweis:** Für alle Tarife fallen einmalige Anschlusskosten von 79,95 € an. Alle angegebenen Preise sind Bruttopreise inkl. der gültigen Umsatzsteuer. | **Vertragsdauer:** Der Vertrag beginnt mit der kostenpflichtigen Bereitstellung des Anschlusses und hat eine Mindestvertragslaufzeit von 12 bzw. 24 Monaten. Falls nicht anders angegeben, ist das der Tag mit der Rufnummernaktivierung. Nach Ablauf der Mindestvertragslaufzeit verlängert sich der Vertrag auf unbestimmte Zeit und kann von jeder Partei mit einer Frist von einem Monat gekündigt werden. Das genaue Datum der Vertragsbeendigung entnehmen Sie bitte der Ihnen monatlich zugehenden Rechnung. | <sup>1</sup>Gilt nur in Verbindung mit dem Förderprojekt Breitbandausbau und einem Glasfaserhausanschluss. Gilt nur bei Auftragserteilung während der Nachfragebündelung, in einem gesondert beworbenen Aktionszeitraum in den Fördergebieten. | Alle angegebenen Preise sind Bruttopreise inkl. der gültigen Umsatzsteuer.



**ERSTEINRICHTUNG  
KOSTENLOS!**

**Der Erstinstallationservice im Wert von 89,95 Euro ist inklusive.**

Mit der Einrichtung Ihres Internetzugangs lassen wir Sie nicht allein. Der abschließende Funktionstest gibt Ihnen die Gewissheit, dass alles läuft.

Sie können sofort lichtschnell lossurfen!

**Optionen:**

| Fritz!Box 7530                               | Fritz!Box 7590                                    |
|--|---|
| ✓ WLAN bis 866 MBit/s mit 2,4 und 5 GHz      | ✓ WLAN bis 1.733 + 800 MBit/s                     |
| ✓ Besonders energiesparend                   | ✓ Für 6 Schnurlostelefone, inkl. Anrufbeantworter |
| ✓ Telefonanlage für IP-basierte Anschlüsse   | ✓ Telefonanlage für DECT, IP, ISDN und analog     |
| ✓ Netzwerk mit 4* x Gigabit-LAN, 1 x USB 3.0 | ✓ 4 x Gigabit-LAN, 1 x Gigabit-WAN, 2 x USB 3.0   |
| ✓ Mediaserver, NAS, MyFritz!, Smart Home     | ✓ Mediaserver, NAS, MyFritz!, Smart Home          |
| <b>4,95 € mtl.</b>                           | <b>7,95 € mtl.</b>                                |



**Internet Router**

Damit Sie bis in den letzten Winkel Ihres Zuhauses lichtschnelles Internet genießen können: Die Fritz!Box 7530 und das Top-Modell Fritz!Box 7590 bieten ausgezeichnete Reichweite und Geschwindigkeit sowie modernste Hardware-Architektur und schnellste Anschlüsse.

\*Der LAN Port 1 dient als WAN Port. Es sind 3 LAN Ports zur Nutzung verfügbar.



## glaspower Telefon

Internet-Telefonie oder VOIP („Voice over IP“) über Ihren Glasfaserhausanschluss bietet beste Sprachqualität und viele Extras. Festnetz- und Mobilfunk-Flat, weitere Rufnummern oder Kanäle – stellen Sie sich mit **glaspower Telefon** Ihr persönliches Telefonie-Paket zusammen.

| glaspower<br><b>TEL Plus</b> | glaspower<br><b>TEL Mobil</b> | glaspower<br><b>TEL</b>                       |
|------------------------------|-------------------------------|---|
| ✓ Deutschland-Flat           | ✓ Mobilfunk-Flat              | ✓ Minutengenaue Abrechnung                    |
| ✓ bis zu 3 Rufnummern        |                               | ✓ 1 Rufnummer                                 |
| ✓ 2 Kanäle                   |                               | ✓ 1 Kanal                                     |
|                              |                               | ✓ Analogter Anschluss am ONT (Glasfasermodem) |
| <b>4,95 € mtl.</b>           | <b>9,95 € mtl.</b>            | <b>24,95 € mtl.</b>                           |

### Optionen:

|  |   |  |
|--|---|--|
| je weitere Rufnummer<br>(maximal 7 zusätzlich) | je weiterer Kanal<br>(für Tarif TEL Plus,<br>max. 2 zusätzlich) | je weiterer Kanal<br>(für Tarif TEL Mobil,<br>max. 2 zusätzlich) |
| <b>4,95 € einmalig</b>                         | <b>5,95 € mtl.</b>  | <b>7,95 € mtl.</b>   |

\* EVN = Einzelverbindungsachweis

**Hinweis: Die Tarife glaspower TEL Plus und glaspower TEL Mobil können nur in Verbindung mit einem glaspower Internetprodukt gebucht werden.** | Alle angegebenen Preise sind Bruttopreise inkl. der gültigen Umsatzsteuer.



**Telefonieren Sie über  
Ihren Glasfaseranschluss  
in bester Tonqualität.**



# waipu.tv

Entdecken Sie eine neue Welt des Fernsehens mit **waipu.tv**! Mit **waipu.tv** bieten wir Ihnen Ihre liebsten Fernsehsender über das Internet mit wahlweise bis zu 150 bzw. 200 Sendern - und das in brillanter HD-Bildqualität für bis zu vier Geräte gleichzeitig, in jedem Raum oder unterwegs. Ein individuelles, flexibleres und einfach schöneres TV-Erlebnis für die ganze Familie ist garantiert. So geht Fernsehen heute!



## waipu.tv

- ✓ Maximale Sendervielfalt: Öffentlich-rechtliche, Free-TV, Pay-TV und mehr als 30.000 Inhalte auf Abruf
- ✓ Kein Kabelsalat mehr - es wird nur ein WLAN-Netz benötigt
- ✓ Zeitlich flexibles Fernsehen: Live und als Aufnahme, Pause und Restart
- ✓ Fernsehen über eine App auf allen Geräten möglich: TV-Gerät, Tablet, Smartphone, Laptop
- ✓ Auf bis zu 4 Geräten gleichzeitig

### waipu.tv Pakete

| waipu.tv<br><b>Comfort</b>  | waipu.tv<br><b>Perfect Plus</b>  |
|---|--|
| <b>TV-Sender:</b> 150+<br><b>inkl. 50+ VoD- und New-TV-Kanäle</b> | <b>TV-Sender:</b> 200+<br><b>inkl. 50+ Pay-TV-Sender und 50+ VoD- und New-TV-Kanäle aus allen Genres</b> |
| <b>Inhalte waiputhek:</b> 20.000+                                 | <b>Inhalte waiputhek:</b> 30.000+  |
| ✓ Öffentlich-rechtliche Sender in HD-Qualität                     | ✓ Öffentlich-rechtliche Sender in HD-Qualität<br>✓ Alle Top-Sender in brillanter HD-Qualität             |
| ✓ Fernsehen mit allen Geräten                                     | ✓ Fernsehen mit allen Geräten  |
| ✓ Pause- und Neustart-Funktion                                    | ✓ Pause- und Neustart-Funktion   |
| <b>Aufnahmespeicher inkl. Serienaufnahme:</b> 50 Stunden          | <b>Aufnahmespeicher inkl. Serienaufnahme:</b> 300 Stunden  |
| ✓ Bis zu <b>zwei Geräte</b> gleichzeitig betreiben                | ✓ Ein Account für die ganze Familie – bis zu <b>vier Geräte</b> gleichzeitig                             |
| <b>7,49 € mtl.</b>  | <b>12,49 € mtl.</b>  |

**Hinweis:** Das waipu.tv TV-Angebot kann nur in Verbindung mit einem glaspower-Internetprodukt gebucht werden. | Alle angegebenen Preise sind Bruttopreise inkl. der gültigen Umsatzsteuer.

#### Option:

### waipu.tv 4K Stick

- ✓ 4K, HDR und AV1
- ✓ Fernbedienung mit Schnellwahltasten
- ✓ Einfache Installation | Plug & Play
- ✓ Einfache Verbindung über WLAN
- ✓ Chromecast built-in
- ✓ Android TV



**59,95 € einmalig**  
oder mtl. zur Miete für 3,00 €

Pro TV-Gerät ist entweder ein waipu.tv 4K Stick notwendig oder ein mit unserer TV-App kompatibles Endgerät, z. B. Amazon FireTV-Stick etc.

»» **Kabelanschluss war gestern. Fernsehen ist da wo Ihr WLAN ist.**



Stadtwerke  
Unna

Unsere Energie.



glaspower

**Kontakt**

Telefon: 0800 2001-000

E-Mail: [glaspower@sw-unna.de](mailto:glaspower@sw-unna.de)

Ein Produkt der

**Stadtwerke Unna GmbH**

Heinrich-Hertz-Straße 2

59423 Unna

